

Conduite à suivre

Informations utiles

Que faire en cas de suspicion de la présence d'un frelon asiatique au d'un nid vivant ?

1 Prévenir la mairie ou la communauté de communes.

2 La mairie vous aide à vérifier qu'il s'agisse bien du frelon à pattes jaunes. L'identification du frelon ou du nid doit être assurée par une personne compétente : technicien à partir de photos, agent de la commune formé à la reconnaissance du frelon, ou bien par un applicateur hygiéniste lors de son intervention.

3 Une fois renseignée, la mairie informe la FREDON Centre Val de Loire via le formulaire de signalement disponible sur son site Internet.

Le signalement de tout individu est important car il facilite la localisation des nids. Toutes les informations sont centralisées afin d'établir un recensement de cette espèce envahissante pour suivre son aire de répartition.

Que faire s'il s'agit bien d'un nid de frelon à pattes jaunes ?

4 Pour la destruction des nids habités, il est conseillé de faire appel à une entreprise spécialisée (applicateur hygiéniste).

Une liste de professionnels s'engageant à respecter une charte de bonnes pratiques a été élaborée par la FREDON Centre Val de Loire et le GDS 37. Elle est disponible sur le site Internet de la FREDON Centre Val de Loire.

Attention! Pour votre sécurité et pour éviter les risques de recolonisation, ne détruisez pas un nid de frelon vous-même!!!

5 Une fois le nid détruit, le professionnel informe la FREDON Centre Val de Loire.

6 Le particulier prévient la mairie.

Adresses et sites utiles

Pour les particuliers et les communes :

FREDON Centre - Val de Loire
Cité de l'Agriculture, 13 avenue des Droits de l'Homme
45921 ORLEANS Cedex 9
tel : 02 38 42 13 88 - mail : contact@fredon-centre.com
[http : // www.fredon-centre.com](http://www.fredon-centre.com)

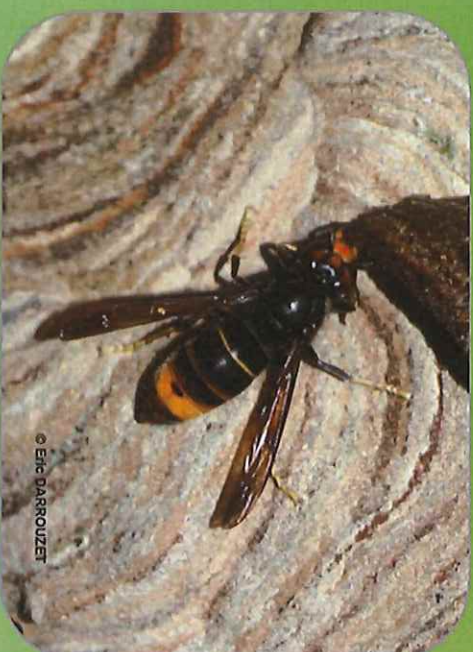
Pour les apiculteurs :

GDS 37 Groupement de Défense Sanitaire
38 rue Augustin Fresnel, 37170 CHAMBRAY LES TOURS
tel : 02 47 48 37 58 - mail : gds@cda37.fr

Cette plaquette a été élaborée par les partenaires suivants :



FICHE D'INFORMATION



Le frelon à pattes jaunes
ou
frelon asiatique

Vespa velutina nigrit thorax



Introduction et piégeage

Origine et aire de répartition

Originnaire d'Asie, ce frelon a été signalé en France en 2005 dans le Lot-et-Garonne. Depuis, cette espèce de frelon s'est parfaitement habituée à notre climat et n'a cessé de progresser en France ainsi qu'en Europe.

Le frelon à pattes jaunes, communément appelé **frelon asiatique**, a été observé pour la première fois en Indre-et-Loire en 2009. En 2013, il a été détecté dans plus d'une centaine de communes.

Impact sur l'Homme

Un frelon seul est peu agressif envers l'homme ; mais il faut être très vigilant à proximité d'un nid. Le frelon asiatique n'est pas plus agressif que notre frelon européen, mais comme pour tous les Hyménoptères (guêpes, abeilles, ...), la piqure est très douloureuse et peut entraîner une réaction allergique. **Dans le cas d'une réaction prononcée, il faut consulter d'urgence un médecin.**

Impact sur l'apiculture

Le frelon à pattes jaunes est un prédateur d'insectes. Parmi ses proies, il s'attaque notamment aux abeilles et ces prélèvements peuvent parfois entraîner la disparition de colonies dans un rucher.

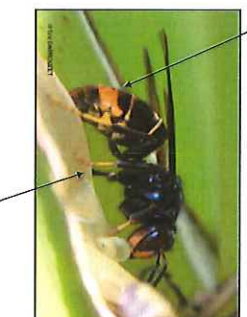
Le piégeage

Les piégeages de printemps et d'automne sont néfastes pour la biodiversité. En effet, il n'existe aucun piège sélectif pour la capture du frelon asiatique. Ainsi, ces pièges occasionnent la capture d'une très grande quantité d'insectes utiles pour la nature (syrphes, papillons, mouches, abeilles, coléoptères...). C'est pour ceci que seul le piégeage pratiqué par les apiculteurs autour des ruchers peut s'avérer bénéfique. **Ne piégez pas dans votre jardin!!!**

Détermination du frelon asiatique

Reconnaître le frelon à pattes jaunes

Atlanen noir avec une large bande orange



Extériorité des pattes de couleur jaune



Cuvillère : 17-22 mm, veine : 22-30 mm

Attention! il peut être également confondu avec:

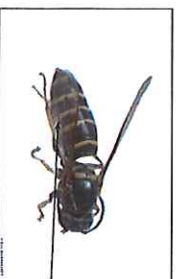
★ Le frelon européen (*Vespa crabro*)

Atlanen jaune rayé de noir



Cuvillère : 18-25 mm, veine : < 40 mm

★ La guêpe des buissons (*Dolichovespula media*)



Atlanen noir rayé de jaune

Cuvillère : 15-19 mm, veine : 22-30 mm

Le nid du frelon asiatique

Reconnaître le nid du frelon à pattes jaunes

Nid dans un arbre



Nid sous un abri



Les nids se trouvent dans divers lieux : dans les arbres, les buissons, sous les toits...

Ils peuvent être sphériques (dans des alvéoles) ou en forme de goutte d'eau lorsqu'ils sont construits dehors.

Le nid est construit en 2 étapes:

Étape 1 - maî : le nid mesure la taille d'une balle de ping-pong ...



Nid de fondation

Étape 2 : le nid peut mesurer jusqu'à 1 m de haut !



Nid en fin d'année

Le nid du frelon asiatique est caractéristique car il est fermé et comporte une ou plusieurs entrées latérales contrairement au nid de notre frelon européen qui fonctionne un nid ouvert vers le bas.

Les nids de taille importante, découverts entre janvier et mars ne sont plus habités et ne servent pas recolonisés au printemps suivant. Il n'est alors plus nécessaire de les faire détruire.

Coordonnées des entreprises 3D signataires de la charte de bonnes pratiques de destruction des nids de frelon à pattes jaunes (dit frelon asiatique) en Indre-et-Loire

Entreprise	Adresse	Tél	Site internet
ABELLES SERVICES 37 (SARL) - POIRIER Christian	68 avenue George Sand - 37700 LA VILLE AUX DAMES	06 89 56 97 66	
AG4D - GOUSSELOT Anthony	2 rue des Entrepreneurs - 37390 LA MEMBROLLE SUR CHOISILLE 12 rue Hameau des Chênes - 37110 AUZOUER EN TOURNAINE	02 47 55 09 79 06 73 83 45 66	www.sarl-ag4d.com
ASIATIQUE 37 - MAZE Fabrice (SARL)	28 route du Pissot - 37320 ESVRES	02 47 34 89 56 06 88 55 36 41	www.maze-nuisible.fr
ATTACNUISIBLE37 - BAUBY Pascal	15 avenue du Danemark - 37100 TOURS	02 34 53 92 34 06 80 41 01 87	
D.L. GUÉPES - LEDUC Damien	8 bis rue des Danges - 37270 AZAY SUR CHER	06 85 22 43 12	www.dlguupes.fr
DESCHAMPS Hervé	Le Haut Villier - 37500 CHINON	02 47 98 06 97 06 27 32 67 86	
GARDES Dominique	La Brechoitière - 37320 LOUANS	06 10 10 84 60	
LECHAT 3DN - LECHAT Ludovic	15 rue Beignon - 37380 MONNAIE	02 47 29 03 68 06 08 41 41 24	
SOS ABELLES - ROUGE Jean-Marc	6 rue de Beauvais - 37510 BALLAN MIRE	02 47 67 40 80 06 74 29 02 38	www.lasolution-3d.com
STOPRA - MEUNIER Bernard	Lieu-dit Angeneau - 37600 BETZ LE CHÂTEAU	02 47 59 12 74	www.stopra37600.fr
TAUPES.NET - CAMPOUS Jacques	Le Thenay - 37120 LEMERE	02 47 95 79 17 06 22 56 73 77	www.entreprise-4d-deratisation.fr
VETAULT Gilles	Les Girardières - 37160 CIVRAY SUR ESVES	02 47 92 03 31 06 13 17 22 19	